

教育部公務人員協會 函

地址：106臺北市大安區羅斯福路四段1號
承辦人：邱翠瑩
電話：02-3366-2388 分機417
傳真：02-2363-4383
電子信箱：csaedu@ntu.edu.tw

受文者：國立暨南國際大學

發文日期：中華民國115年5月6日

發文字號：教協字第1150000011號

速別：普通件

密等及解密條件或保密期限：

附件：團體傷害保險自費投保說明 (0000011A00_ATTCH1.pdf)

主旨：本協會與華南產物保險股份有限公司所簽並委由晨陽保險經紀人股份有限公司(下簡稱晨陽保經)負責推廣及服務之自費團體保險福利方案增加超值失能險，敬請轉知所屬知照，請 查照。

說明：

- 一、本會為謀教育部公務人員福利之計，及保障家庭幸福安康，特簽訂「公務人員自費團體保險專案」，其中包含「華南產物團體意外險一天不到1.5元100萬(意外險、傷害失能)，保障年繳500元。一天多加1元立即擁有傷害日額型住院保險金1,000元/天、傷害醫療實支實付1萬元之團體意外險(內含8項傷害險保障)」及「汽機車強制險方案」並推薦「新享優退優惠方案」及業界為唯一全方超值失能險優惠福利專案，敬請多加參考選用。
- 二、本方案適用於教育部公務人員協會所有機關與公營事業機構編制內現職員工及其配偶、子女，均可多加利用，並請轉知所屬機關及學校同仁周知。

電子文
騎



三、詳細保障內容以保單條款為主，如需舉辦說明會時，請逕與「晨陽保險經紀人股份有限公司」聯絡並安排專員至各機關學校服務及解說。

四、因時有機關員工收到仿冒本協會福利廠商，並且從事非協會的福利專案推銷，為確保機關員工權益，特此請晨陽保經的專員出示專用識別證以供辨別。

五、晨陽保險經紀人股份有限公司

地 址：台南市安平區慶平路573號8樓

服務窗口：黃彥文 經理

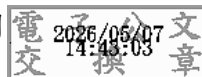
全省客服專線：0800-088-606

正本：教育部、國家教育研究院、國家圖書館、國立海洋生物博物館、國立自然科學博物館、國立科學工藝博物館、國立臺灣科學教育館、國立教育廣播電臺、國立公共資訊圖書館、國立臺灣圖書館、國立海洋科技博物館、國立臺灣藝術教育館、國立臺灣大學、國立政治大學、國立中山大學、國立成功大學、國立臺灣師範大學、國立中央大學、國立高雄師範大學、國立東華大學、國立臺灣海洋大學、國立空中大學、國立高雄餐旅大學、國立高雄大學、國立嘉義大學、國立臺北大學、國立臺中科技大學、國立臺北科技大學、國立臺北護理健康大學、國立屏東科技大學、國立暨南國際大學、國立臺灣戲曲學院、國立屏東大學、國立臺北教育大學、國立臺南藝術大學、國立澎湖科技大學、國立聯合大學、國立宜蘭大學、國立臺北商業大學、國立清華大學、國立中正大學、國立彰化師範大學、國立中興大學、國立體育大學、國立雲林科技大學、國立臺灣科技大學、國立勤益科技大學、國立臺中教育大學、國立虎尾科技大學、國立臺東大學、國立臺北藝術大學、國立臺灣藝術大學、國立臺南大學、國立金門大學、國立臺東專科學校、國立臺南護理專科學校、國立臺灣體育運動大學、國立高雄科技大學、國立陽明交通大學、國立蘭陽女中、國立宜蘭高商、國立羅東高中、國立華僑高級中等學校、國立宜蘭高中、國立羅東高商、國立羅東高工、國立蘇澳海事、國立頭城家商、國立中央大學附屬中壢高中、國立竹東高中、國立苗栗高中、國立關西高中、國立陽明交大附中、國立竹南高中、國立卓蘭高中、國立大湖農工、國立苑裡高中、國立苗栗高商、國立苗栗農工、國立興大附中、國立員林高中、國立彰化高中、國立彰化女中、國立中科實驗高級中學、國立鹿港高中、國立永靖高工、國立溪湖高中、國立彰師附工、國立二林工商、國立秀水高工、國立彰化高商、國立員林農工、國立員林家商、國立員林崇實高工、國立北斗家商、國立南投高中、國立竹山高中、國立中興高中、國立暨大附中、國立埔里高工、國立仁愛高農、國立南投高商、國立草屯商工、國立水里商工、國立斗六高中、國立北港高中、國立虎尾農工、國立虎尾高中、國立西螺農工、國立斗六家商、國立北港農工、國立土庫商工、國立東石高中、國立嘉科實驗高中、國立新港藝術高中、國立民雄農工、國立臺南大學附中、國立北門高中、國立新豐高中、國立新營高中、國立後壁高中、國立新化高中、國立新化高工、國立善化高中、國立南



科國際實驗高中、國立白河商工、國立玉井工商、國立北門農工、國立新營高
工、國立曾文家商、國立成大附屬南工、國立岡山高中、國立鳳新高中、國立曾
文農工、國立旗美高中、國立鳳山高中、國立高科實驗高中、國立北科大附屬桃
園農工、國立旗山農工、國立岡山農工、國立鳳山商工、國立屏東女中、國立屏
北高中、國立內埔農工、國立屏東高中、國立屏科實驗高中、國立潮州高中、國
立屏東高工、國立佳冬高農、國立臺東大學附屬體育高中、國立臺東女中、國立
恆春工商、國立臺東高中、國立東港海事、國立關山工商、國立玉里高中、國立
成功商水、國立臺東高商、國立花蓮高中、國立花蓮女中、國立花蓮高農、國立
馬公高中、國立花蓮高工、國立澎湖海事水產、國立光復商工、國立花蓮高商、
國立基隆女中、國立基隆高中、國立基隆商工、國立竹科實驗高級中等學校、國
立海洋大學附屬基隆海事、國立新竹女中、國立新竹高中、國立新竹高商、國立
新竹高工、國立嘉義高中、國立興大附農、國立嘉義女中、國立華南高商、國立
嘉義高工、國立嘉義高商、國立臺南一中、國立嘉義家職、國立臺南二中、國立
臺南女中、國立家齊高中、國立臺南高商、國立臺南海事、國立中山大學附屬國
光高中、國立師大附中、國立政大附中、國立高師大附中、國立高餐大附屬餐旅
中學、國立金門高中、國立馬祖高中、國立金門農工、國立臺南大學附屬啟聰學
校、國立臺南特殊教育學校、國立新竹特殊教育學校、國立宜蘭特殊教育學校、
國立苗栗特殊教育學校、國立和美實驗學校、國立南投特殊教育學校、國立彰化
特殊教育學校、國立雲林特殊教育學校、國立屏東特殊教育學校、國立臺東大學
附屬特殊教育學校、國立花蓮特殊教育學校、國立嘉義特殊教育學校、國立基隆
特殊教育學校、國立臺東專科學校附設高職部、國立臺東專科學校附設高級農工
職業進修學校、國立臺灣戲曲學院附設高職部

副本：教育部公務人員協會、晨陽保險經紀人股份有限公司



董事長 李宏森