

課

課程名稱

檔號：STA 0502
保存年限：5

臺北市立大學 函

地址：10048臺北市愛國西路1號
承辦人：汪書毓
電話：(02)2311-3040#1523
傳真：(02)2388-8729
電子信箱：sheri73327@utapei.edu.tw

受文者：國立暨南國際大學 **第二層決行**

發文日期：中華民國104年3月11日
發文字號：北市大進字第10430400500號
速別：普通件
密等及解密條件或保密期限：
附件：2015暑期 HASSE高階太空學校 課程海報 (30400500AN0_ATTCH1.pdf，共1個電子檔案)

擬：陳閱後公告周知，文存。

學務處 侯東成 104.03.23

陳利君 104.03.23
副教授兼學務處 課外活動組組長 蕭婉鎔 104.3.25

教授兼 吳明烈 104.3.31
學生事務處 學生事務長

代為 決行

主旨：檢送本校辦理「2015暑假HASSE高階太空學校」課程海報1份（如附件），敬請惠予公告並轉知貴屬學生報名參加，請查照。

說明：

- 一、本課程有別於一般遊學團，將以情境模擬方式深入美國NASA管制區學習，和NASA工程師、太空人、科學家交流，體驗世界頂尖太空探索機構所帶來的震撼；除此之外，課程中還會安排體驗各種美國文化、藝術與生活。
- 二、研習結束將頒發本校、美國太空中心及休士頓太空與科學教育協會共三張國際結業證書，為申請國內外大學時，極佳的課外學習佐證。
- 三、報名及課程資訊如下：
 - (一)招生對象：高中生(滿16足歲)、大學生、研究生。
 - (二)上課時間：
 - 1、第一梯次：2015年7月6日至2015年7月19日。
 - 2、第二梯次：2015年7月13日至2015年7月25日。
 - (三)上課地點：美國休士頓／NASA詹森太空中心。
 - (四)課程費用：學費美金3,350元及機票費用（依航空公司實際報價而定）；本活動不適用本校推廣教育優惠辦法。



學生事務處

104年3月12日暨收文總字第 040002843 號



116

(五)報名方式：

1、現場報名：臺北市立大學（博愛校區）進修推廣處（
臺北市中正區愛國西路1號行政大樓401室）

2、網路報名：本校進修推廣處網站`cee.utaipei.edu.tw`

(六)報名期限：即日起至2015年4月30日(星期四)止。

(七)報名相關訊息請至本校進修推廣處網站

(`http://cee.utaipei.edu.tw`) 查詢及下載。

四、諮詢專線：(02)2370-5816、2370-2633。

正本：國立臺灣大學、國立政治大學、國立清華大學、國立交通大學、國立中央大學、國立臺灣師範大學、國立成功大學、國立中興大學、國立中山大學、國立空中大學、國立中正大學、國立臺灣海洋大學、國立彰化師範大學、國立高雄師範大學、國立東華大學、國立陽明大學、國立臺北教育大學、國立新竹教育大學、國立臺中教育大學、國立屏東大學、國立臺東大學、國立臺灣戲曲學院、國立臺南護理專科學校、國立暨南國際大學、國立屏東科技大學、國立臺灣科技大學、國立臺北科技大學、國立雲林科技大學、國立臺北護理健康大學、國立高雄第一科技大學、國立臺中科技大學、國立聯合大學、國立臺北大學、國立嘉義大學、國立高雄大學、國立高雄餐旅大學、國立澎湖科技大學、國立高雄應用科技大學、東海大學、輔仁大學學校財團法人輔仁大學、東吳大學、中原大學、淡江大學、中國文化大學、逢甲大學、靜宜大學、長庚大學、元智大學、中華大學、大葉大學、華梵大學、義守大學、世新大學、銘傳大學、實踐大學、朝陽科技大學、南臺科技大學、高雄醫學大學、南華大學、真理大學、大同大學、臺北醫學大學、中山醫學大學、龍華科技大學、慈濟學校財團法人慈濟大學、輔英科技大學、樹德科技大學、明新科技大學、長榮大學、弘光科技大學、中國醫藥大學、正修科技大學、嘉藥學校財團法人嘉南藥理大學、大華學校財團法人大華科技大學、崑山科技大學、玄奘大學、高苑科技大學、景文科技大學、中臺科技大學、嶺東科技大學、明志科技大學、文藻學校財團法人文藻外語大學、大漢技術學院、萬能學校財團法人萬能科技大學、健行學校財團法人健行科技大學、永達技術學院、建國科技大學、大仁科技大學、慈濟學校財團法人慈濟技術學院、亞太學校財團法人亞太創意技術學院、華夏學校財團法人華夏科技大學、仁德醫護管理專科學校、馬偕醫護管理專科學校、慈惠醫護管理專科學校、樹人醫護管理專科學校、康寧醫護暨管理專科學校、育英醫護管理專科學校、敏惠醫護管理專科學校、台北海洋技術學院、德霖技術學院、和春技術學院、亞東技術學院、桃園創新科技學校財團法人桃園創新技術學院、中國科技大學、中州學校財團法人中州科技大學、修平學校財團法人修平科技大學、環球學校財團法人環球科技大學、致理技術學院、醒吾學校財

團法人醒吾科技大學、東方學校財團法人東方設計學院、吳鳳學校財團法人吳鳳科技大學、中華醫事科技大學、長庚學校財團法人長庚科技大學、台灣首府學校財團法人台灣首府大學、興國管理學院、稻江科技暨管理學院、蘭陽技術學院、臺北市立大學、臺灣觀光學院、遠東科技大學、明道學校財團法人明道大學、南榮學校財團法人南榮科技大學、黎明技術學院、經國管理暨健康學院、美和學校財團法人美和科技大學、聖約翰科技大學、大同技術學院、台南家專學校財團法人台南應用科技大學、崇右技術學院、國立臺灣藝術大學、國立臺北藝術大學、國立臺北商業大學、國立宜蘭大學、國立金門大學、國立高雄海洋科技大學、國立虎尾科技大學、國立臺南大學、國立臺南藝術大學、高美醫護管理專科學校、臺北市立建國高級中學、國立政治大學附屬高級中學、臺北市立第一女子高級中學、臺北市立中山女子高級中學、臺北市立景美女子高級中學、臺北市立中正高級中學、臺北市立復興高級中學、臺北市立松山高級中學、臺北市立內湖高級中學、臺北市立大同高級中學、臺北市立麗山高級中學、臺北市立華江高級中學、臺北市立明倫高級中學、臺北市立和平高級中學、臺北市立永春高級中學、臺北市立陽明高級中學、臺北市立成淵高級中學、臺北市立西松高級中學、臺北市立大理高級中學、臺北市立大直高級中學、臺北市立萬芳高級中學、臺北市立百齡高級中學、臺北市立南港高級中學、臺北市立南湖高級中學、臺北市立中崙高級中學、臺北市立育成高級中學、國立臺灣師範大學附屬高級中學、臺北市立成功高級中學、臺北市私立大同高級中學、臺北市私立中興高級中學、臺北市私立文德女子高級中學、臺北市私立復興實驗高級中學、臺北市私立祐德高級中學、臺北市私立延平高級中學、臺北市私立強恕高級中學、臺北市私立金甌女子高級中學、臺北市私立泰北高級中學、臺北市私立靜修女子高級中學、臺北市私立達人女子高級中學、臺北市私立方濟高級中學、臺北市私立滬江高級中學、臺北市私立景文高級中學、臺北市私立大誠高級中學、臺北市私立華興高級中學、臺北市私立薇閣高級中學、臺北市私立十信高級中學、臺北市私立東山高級中學、臺北市私立衛理女子高級中學、臺北市私立立人高級中學、臺北市私立再興高級中學、臺北市私立志仁高級中學職業進修學校、臺北市私立南華高級中學職業進修學校、國立臺灣大學大氣科學系、國立臺灣大學土木工程學系、中國文化大學大氣科學系、中國文化大學電機工程學系、國立中央大學大氣科學系、國立中央大學地球科學系、國立中央大學土木系、國立中央大學機械工程學系、國立中央大學電機工程學系、國立成功大學地球科學系、國立成功大學土木工程系、國立成功大學機械工程學系、國立成功大學航空太空工程學系、國立臺灣師範大學地球科學系、國立中興大學土木工程系、國立臺北科技大學土木工程系、國立中興大學機械工程學系、淡江大學土木工程學系、淡江大學水資源及環境工程學系、國立交通大學土木工程學系、國立交通大學機械工程學系、國立高雄應用科技大學土木工程系暨土木工程科技研究所、國立清華大學動力機械工程學系、國立清華大學電機工程學系、中原大學機械工程學系、中原大學電子工程學系、大葉

大學 機械與自動化工程學系、長庚大學 機械工程學系、國立中山大學 電機工程學系、國立暨南國際大學 電機工程學系、國立雲林科技大學 電機工程學系、國立彰化師範大學 電子工程系、國立聯合大學 電子工程系、中華學校財團法人中華科技大學 航空電子系、國立虎尾科技大學 飛機工程系、國立虎尾科技大學 電子科技研究所、逢甲大學 航太與系統工程學系、淡江大學 航空太空工程學系、中華學校財團法人中華科技大學 航空機械系、中華學校財團法人中華科技大學 航空電子系、永達技術學院附設進修學院航空機械系

副本：

104/03/12
08:41:36

裝



線



臺北市立大學
帶你從太空的高度看世界



2015 暑期 高階太空學校

HASSE SPACE School
Have A Giant Goal & Believe It!



有別於一般坊間遊學團

本課程深入NASA管制區學習

臺北市立大學教授全程課程指導並協助生活語言適應



研習結束將頒發

美國太空中心
休士頓太空與科學教育協會
臺北市立大學

榮耀 3 證書
即刻擁有

三張國際結業證書
是申請國內外大學時
極佳的課外學習佐證

上課地點

美國休士頓/NASA詹森太空中心

招生日期 即日起至2015年4月30日

上課日期

第一梯次 2015/07/06 ~ 2015/07/19

第二梯次 2015/07/13 ~ 2015/07/25

招生對象 高中生(滿16足歲)、大學生、研究生

★各梯次限額30名, 額滿為止。

課程費用

學費 US\$ 3,350 + 機票(依航空公司實際報價而定)

報名方式

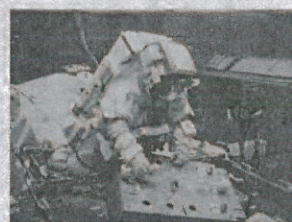
現場報名: 臺北市立大學(博愛校區) 進修推廣處
(臺北市愛國西路一號行政大樓307室)

網路報名: 官方網站 cee.utapei.edu.tw

諮詢專線: (02) 2370-5816、2370-2633

繳費傳真: (02) 2388-8729

★簡章與報名表等資料請至官方網站下載



太空人訓練



NASA 最新一代指揮艙



國際太空站管制中心

主辦單位 美國休士頓太空與科學教育協會 (HASSE)

協辦單位 臺北市立大學 iVicon

2015暑期 HASSE高階太空學校

課程表

時間	上午	下午	晚間	時間	上午	下午	晚間
Day1	-太空學校始業式 -生活公約	-目標設定 -NASA 任務徽章設計	-HASSE 歡迎之夜	Day8	NASA課程 -NASA專家講座 -太空任務預算模擬專案	NASA課程 -任務狀況模擬演練 -火星探測車設計	-小組任務會議
Day2	-激勵課程 -X Prize 專案介紹	-高空彈力場	-德州之夜	Day9	NASA課程 -火星登陸任務介紹 -火星登陸艇設計	-NASA科學家講座 -火星登陸艇任務競賽	-NASA太空新知發表會 -小組任務會議
Day3	-激勵課程 -火箭展示中心	-NASA實驗室 -國際太空站控制中心	-太空競賽 -阿波羅計畫之父： 馮布朗傳	Day10	NASA課程 -火箭製作	NASA課程 -無重力模擬潛水訓練 -無重力艙外活動模擬 任務	-太空專案-小組任務會議
Day4	-激勵課程 -流體力學專題講座	-萊斯大學專題 -競合遊戲	-阿波羅13危機	Day11	NASA課程 -火星探測器任務競賽	NASA課程 -火星實驗場探測車 任務競賽	-HASSE太空學校結業典禮
Day5	-激勵課程 -挑戰者任務分組/介紹	-挑戰者任務模擬課程	-挑戰者任務分享	Day12	NASA課程 -火箭發射	-太空人專題演講 -NASA太空人與HASSE同學餐敘	
Day6	-激勵課程 -追求夢想	-太空指揮官 Dr.Leroy Chiao 的實驗室	-NASA小組討論	Day13	搭機返臺		
Day7	-激勵課程 -湖木精神	-休士頓商城探訪	-墨西哥之夜(第一梯) -美國大聯盟職棒(第二梯)	Day14	抵達臺灣/返家		



★ 以上課程內容、師資、時間及場地等，主辦單位保有變更之權利。

附註：

1. HASSE保留選擇錄取學生與否之權利。
2. HASSE將為同學分組。
3. 除需要親自簽名之文件外，主辦單位會以團員及家長e-mail為主要聯絡方式，敬請團員查詢e-mail信箱。
4. 正確出發日與航班時間以航空公司確認後為準，因班機出發與抵達時間有早晚的差異，實際遊學總天數會有增加或減少1天的變動。

翱翔太空
展望世界



報名流程

- 一、請至臺北市立大學進修推廣處網站加入線上會員。
 - 二、線上報名NASA課程，點選報名後，本處將有專人與您聯繫。
 - 三、填寫報名資料並等候口試通知。
 - 四、繳交課程所需之相關資料。
 - 五、參加行前說明會及現場訪談。(時間及地點將另行通知)
- ★本活動依線上報名順序保留名額，敬請見諒。

課程費用

學費 US\$ 3,350 + 機票(依航空公司實際報價而定)

費用包含

赴美來回機票、活動期間食、宿與交通、研習學費、保險費、紀念T-shirt一件
★費用不包含簽證費、個人消費、行李超重費、洗衣費、當地小費

住宿安排

HASSE長期配合之知名商務旅館，四人一室，旅館選擇首重安全。
並有HASSE專屬會議室用於課後討論、課程準備等。
★另有特約醫師：休士頓醫學中心醫師

廣告

6/6