

檔 號：ACA0304
保存年限：3年

國立中興大學 函

地址：臺中市南區40227國光路250號
聯絡人：王欣怡
聯絡電話：04-22840216
電子信箱：shiny@dragon.nchu.edu.tw

受文者：國立暨南國際大學

發文日期：中華民國103年6月5日
發文字號：興教字第1030200297號
速別：普通件
密等及解密條件或保密期限：
附件：如文（10302002970-1.PDF，共1個電子檔案）

主旨：檢送本校103學年度「學士後太陽能光電系統應用學士學位學程」招生考試相關資訊，敬請惠予協助公告周知，請查照。

說明：

- 一、報名期限：103年6月20日起至7月22日止，採網路報名。
- 二、考試方式：書面審查(50%)及面試(50%)。
- 三、報考資格及其他相關規定請參閱招生簡章，簡章自即日起開放免費下載。
- 四、招生資訊網：<http://recruit.nchu.edu.tw>；考生服務專線：04-22840216。

正本：公私立大專校院
副本：本校招生暨資訊組、太陽能光電系統應用學士學位學程

103/06/05
15:39:36

擬上傳本校文件公告系統周知，
文存。

約用助理員 李貞慧

教務處招生組組長 宋育嫻

教授兼教務長 江大樹

103.6.06

代為決行



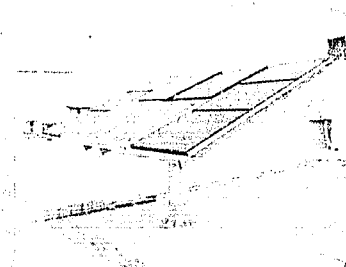
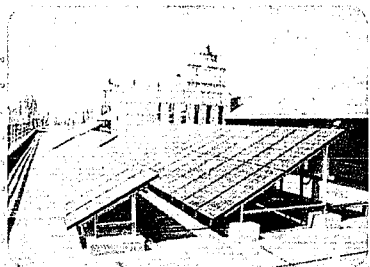
裝

訂

線

教務處

國立中興大學 & 勞動部發展署 太陽能光電系統應用學士學程



一次具備

第二專長學位 + 證照 + 技能 + 就業輔導

◎本學程源起

太陽光電產業是台灣及全世界最重要的綠能產業之一，為因應發展此新興產業的人力需求，國立中興大學工學院與勞動部發展署中彰投分署(原中區職訓中心)共同開設此學士學位學程，提供學子取得太陽光電專業技能證照及第二專長學士學位。

◎本學程特色

由國立中興大學、勞動部發展署中彰投分署(原中區職訓中心)與產業界合作共同規劃課程。課程規劃係針對產業需求，以培育跨領域人才、促進就業及強化職場能力為導向；並協助學生習得專業知識、取得專業證照。參與本學程者，在畢業後能在職場更具競爭力，更具備轉職之跨領域能力。

修業1年可取得工學士學位(太陽能光電系統應用學士學位)及職訓中心所頒結訓證書，並輔導考取專業證照(「丙級工業配線」及「乙級儀錶電子」)，協助就業媒合。

◎本學程課程規劃

◆技能與證照

勞動部發展署中彰投分署(原中區職訓中心)就業專精技能養成訓練課程：約1358小時。完成訓練課程者給頒予結訓證書，並輔導考取專業「丙級工業配線」及「乙級儀錶電子」。

◆學士學分

國立中興大學課程規劃：48學分。(包含必修18學分、選修30學分)
(詳細課程規劃，請參閱學程網頁)

◎網路報名暨繳交報名費時間：自6月20日起至7月22日止。

103學年度招生簡章自103.5.21起開放下載，請至本校招生資訊網 (<http://recruit.nchu.edu.tw/>) 下載。

主辦單位：

國立中興大學

勞動部勞動力發展署中彰投分署(原「行政院勞工委員會職業訓練局中區職業訓練中心」)

招生對象：

只要大學畢業(男生需役畢)，不限科系、性別、年齡，均可報名。

學程介紹：

<http://web.ee.nchu.edu.tw/PV/> 或

<http://tcnr.wda.gov.tw/index.jsp> (請點選「主選單」之職業訓練→自辦訓練→產學訓合作訓練→1+1計畫)

洽詢電話：

國立中興大學：洪悅真 助理 TEL: 04-2285-1549 ext 415

勞動部勞動力發展署中彰投分署：鄒俊林 先生 TEL: 04-23592181分機1270(或1541、1542、1543)



勞動部勞動力發展署
WORKFORCE DEVELOPMENT AGENCY, MINISTRY OF LABOR
中彰投分署
Taichung-Changhua-Nantou
Regional Branch

[國立中興大學廣告]

