

檔 號：
保存年限：

教育部人事處 書函

地址：10051臺北市中山南路5號
傳 真：(02)2397-7022
聯絡人：蔡振銘
電 話：(02)7736-6349

電
子
公
文

人
事
室

受文者：國立暨南國際大學人事室

發文日期：中華民國102年3月29日

發文字號：臺教人處字第1020032541號

速別：普通件

密等及解密條件或保密期限：

附件：原函、公務人員協會函、相關資料（0032541A00_ATTCH1.pdf、
0032541A00_ATTCH2.pdf、0032541A00_ATTCH3.pdf，共3個電子檔案）

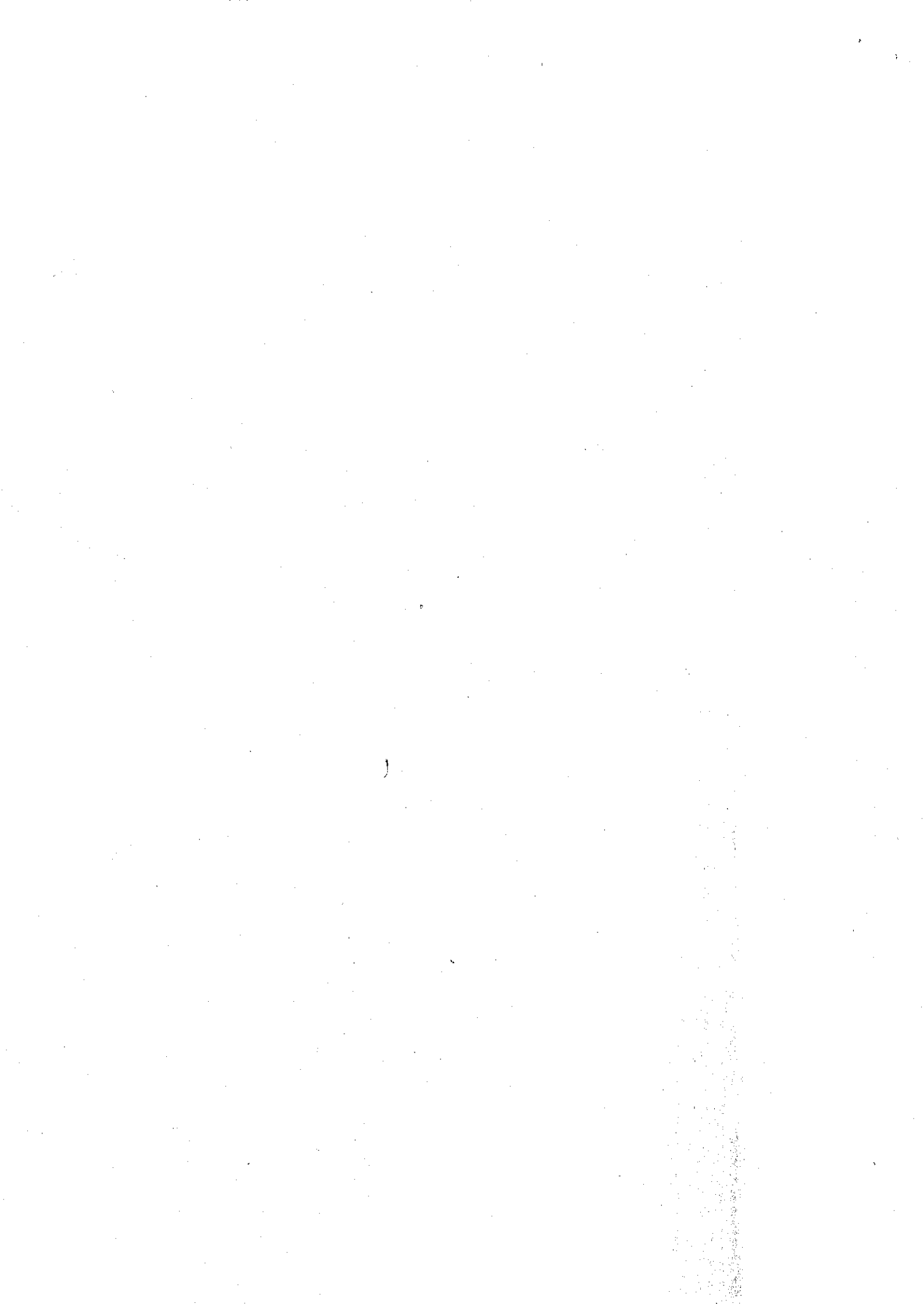
主旨：銓敘部書函以，中華民國全國公務人員協會委託保險經紀
人股份有限公司辦理優惠保險專案一案，請 查照轉知。

說明：依銓敘部102年3月1日部管二字第1023682414號書函辦理
，並附原書函及附件影本各1份。

正本：部屬機關(構)與學校及其附設機構人事機構

副本：本處給與福利科

102/04/08
08:16:54



檔 號：
保存年限：

銓敘部 書函

地址：116臺北市文山區試院路1
之2號
傳真：02-8236-6679
承辦人：黃佳慧
電話：02-8236-6665
E-Mail：ys22@mocs.gov.tw

受文者：教育部人事處

發文日期：中華民國102年3月1日

發文字號：部管二字第1023682414號

速別：最速件

密等及解密條件或保密期限：

附件：如說明二（102K00D02478-02.pdf，共1個電子檔案）

主旨：中華民國全國公務人員協會為增進公務人員福祉，業已委託保險經紀人股份有限公司辦理優惠保險專案，如有需要，請逕洽該協會了解（聯絡電話：02-27673936、網址：<http://www.ncsa.org.tw>），請惠予轉知所屬機關同仁。

說明：

- 一、依中華民國全國公務人員協會民國102年1月31日全公協字第1021000800號函辦理。
- 二、檢附中華民國全國公務人員協會102年1月31日函及相關資料影本各1份。

正本：中央暨地方各主管機關人事機構

副本：中華民國全國公務人員協會、銓敘部人事室（均含附件）

102/03/01
15:20:37

檔 號：

保存年限：

中華民國全國公務人員協會 函

地 址：臺北市永吉路120巷81弄1號4樓

承 辦 人：沈賢銘

電 話：2767-3936

傳 真：2767-3938

電子信箱：aa-pulc@mail.taipei.gov.tw

受文者：銓敘部

發文日期：中華民國102年1月31日

發文字號：全公協字第1021000800號

速別：普通件

密等及解密條件或保留期限：普通

附件：如主旨

主 旨：本會委託「精聯保險經紀人股份有限公司」規劃提供「全球人壽安心360利率變動型增額終身自費壽險(QIG)專案(詳如說明)」，敬請協助轉知中央各機關暨各縣市政府、公私立學校與公營事業機構編制內現職員工(包括各機關派駐海外人員)及其配偶、父母、子女均可多加運用，並請廣為宣導及鼓勵踴躍參加，敬請 查照。

說 明：

- 一、本會為謀全國公務人員福利服務之計，於前(100)年起推薦「新光人壽團體保險自費投保199元/月專案」迭獲各機關同仁讚譽與好評。因此，特地委請「精聯保險經紀人股份有限公司」規劃，經評審各家產品結果；以「全球人壽安心630退休圓夢計劃最為優惠」，敬請旨揭同仁及其配偶、父母、子女多多酌參利用。
- 二、保單內容與投保要件等細節，各機關如需舉辦說明會時，請逕與「精聯保險經紀人股份有限公司」暨全省各區部轉各區所轄通訊處連絡安排場次或派員親赴各服機關解說洽談。
- 三、有關本專案相關保單內容，請逕上該公司或本會網站下載(檢

附該總公司及各區部服務窗口一覽表)，如有需要亦可來電索取參閱。

- 四、本會專案窗口：副秘書長杜關東 0922732565、吳炫補、呂文龍，電話：(02)87890625、傳真：(02)23457893，毛秘書：(02)27673936-37、傳真：(02)27673938。
- 五、本會法律免費諮詢顧問：郝晶瑜律師電話：(02)28911766、杜家駒律師電話：(02)25526052、22171080、0952278855、傳真：(02)25526052、地址：臺北市大同區市民大道一段211號15樓之14)。
- 六、本會醫療免費諮詢顧問：柯敦仁醫師電話：(02)28283964、0928830543、傳真：(02)28250235。地址：臺北市北投區西安街2段113號。丁偉賢醫師電話：(02)22765566轉2272、0937099944、e-mail：ting.ns@gmail.com。地址：新北市新莊區思源路127號。

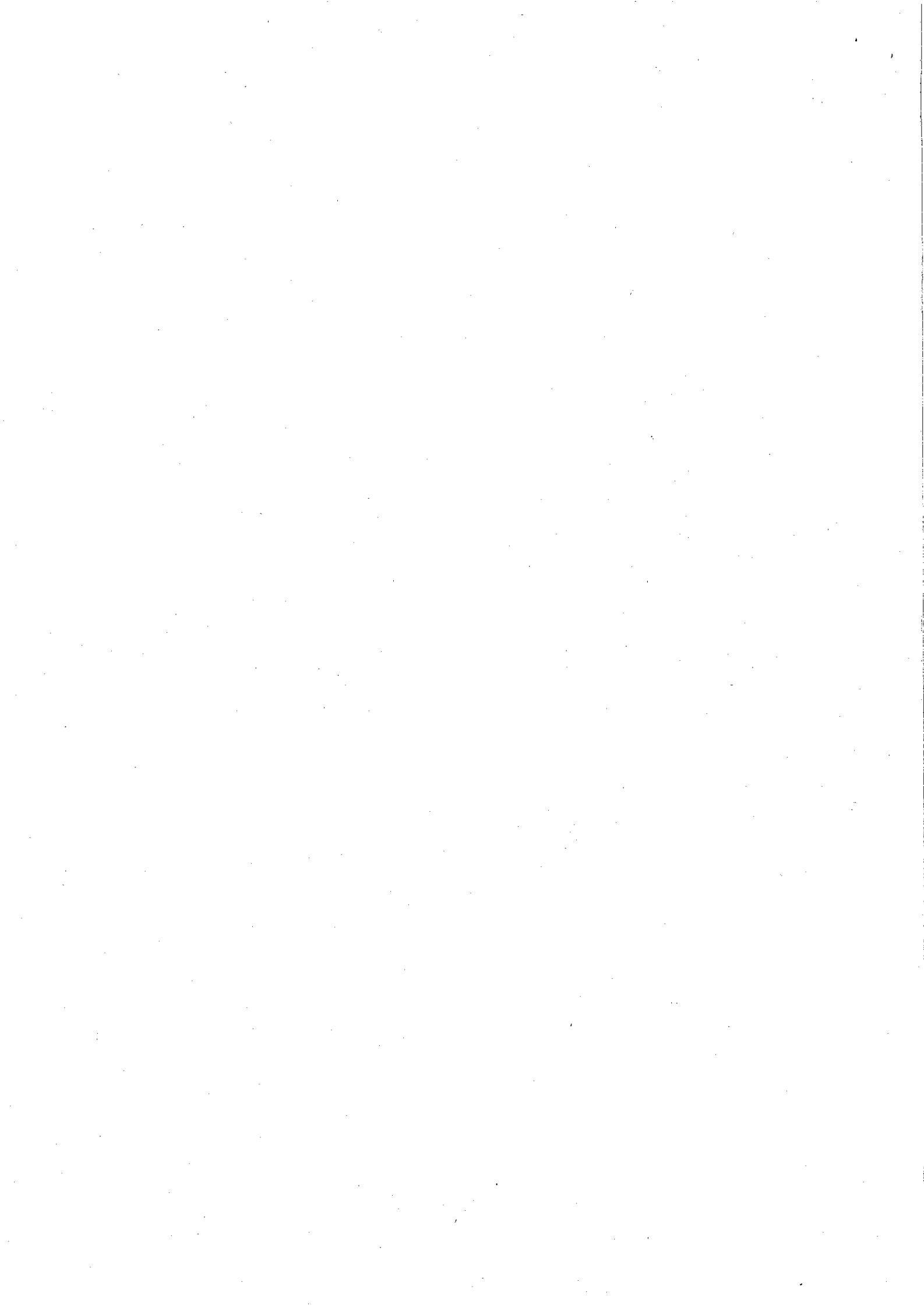
正本：銓敘部

副本：本會福利服務委員會召集人劉韻珠副理事長、本會沈秘書長賢銘、吳副秘書長炫補、呂副秘書長文龍、陳副秘書長儒東、杜副秘書長關東、法務許副秘書長慧瑩、本會法律諮詢顧問郝晶瑜律師、杜家駒律師、本會醫療諮詢顧問柯敦仁醫師、丁偉賢醫師、精聯保險經紀人股份有限公司。

理事長 陳川青

「中華民國全國公務人員協會」優惠保險專案推廣服務公司
精聯保險經紀人股份有限公司總公司及各區部(註)服務窗口一覽表

單位名稱	聯絡人	電話	傳真	地址、網站及電子郵件信箱
總公司	劉衍暉經理	02-2555-6113 -110 0928-554-959	02-2555-8033	台北市大同區長安西路 88 號 7 樓 網站： http://www.g-insurance.com.tw/ 信箱： service@g-insurance.com.tw
	陳雅婷經理	02-2555-6113 -107		
	劉禮菁副理	02-2555-6113 -108		
	張祿雯專員	02-2555-6113 -302		
	鄭宇傑專員	02-2555-6113 -305		
北區部	曾禎敏副總	02-2558-6786	02-2558-6785	台北市大同區長安西路 88 號 5 樓
	陳柏宇專員			
中區部	賴建川副總	04-2371-5289	04-2371-5292	台中市五權西路一段 237 號 16 樓之 2
	吳佳倩專員	04-2371-5290		
南區部	鄭進雄副總	07-380-0062	07-398-0150	高雄市三民區九如一路 805 號 10 樓
	廖士文專員			
東區部	葉月嬌副總	038-522-798	038-521-748	花蓮縣吉安鄉中正路一段 122 之 5 號
	葉月霞專員			
備註：將由各區部轉各區所轄通訊處(合計四十處)提供推廣服務。				



只要您是公務人員
您就可以享有此專案
為自己的退休生活多準備一份養老金

萬物皆漲，財富當然也要跟著「長」 最會「長」財富的保單

中華民國全國公務人員協會 集體彙繳全球人壽安心360 利率變動型增額終身壽險(QIG)專案

- 保額終身增值，第20保單年度之當年度保險金額已達保險金額5倍，第21保單年度起，當年度保險金額每年以2.25%預定利率複利增值，時間越久複利效果越明顯，利抗通膨。
- 運用宣告利率機制靈活反應市場利率，每年計算『增值回饋分享金』，穩健累積財富，資產累積利上加利。
- 繳費期滿後，得向本公司申請轉入投保即期年金保險，年年領回，活得越久領得越多。
- 多種繳費年期，滿足人生階段需求。
- 保額800萬元(含)以下即可享有免體檢。
- 多項保費折讓，合計最高可享約5%保費折讓。

產品名稱：全球人壽安心360利率變動型增額終身壽險(QIG)
 備查日期及文號：101年7月27日全球壽(商標)字第1010727002號
 備查日期及文號：102年1月22日全球壽(商標)字第1020122003號
 給付項目：所繳保費的超過、身故保險金或喪葬費用保險金、完全殘廢保險金、抗壽保險金

商標名稱：全球人壽提前給付保險金批註條款
 核准日期及文號：87年1月7日 台財保第872432213號函
 修正日期及文號：97年9月22日 依97.07.23金管保二字第09702523902號令修正
 給付項目：提前給付保險金

產品名稱：全球人壽老年照顧責任險醫療保險金附加條款
 核准日期及文號：90年10月23日台財保字第0900709672號函
 修正日期及文號：97年9月22日依97.07.23金管保二字第09702523902號令修正
 給付項目：老年照護住病室醫療保險金

中國信託 聯合聲明
 欲詳細瞭解本產品與您之其他儲蓄計畫及「公司公積金」相關資訊者，請向本公司或各分公司客戶服務中心或至網
<http://www.transglobelife.com.tw> 查詢



退·休·團·夢·計·劃



商品特色

1 保額終身增值，利抗通膨

自契約生效起，當年度保險金額增額方式如下：

- 第 1~4 保單年度：保險費總和 x 1.03
- 第 5 保單年度：保險金額 x 2
- 第 6~20 保單年度：以保險金額的 20% 單利增值
- 第 21 保單年度起：以前一保單年度之當年度保險金額按 2.25% 預定利率複利增值，時間越久，複利效果越明顯，保障累積更周全！

2 利率靈活宣告，聰明享回饋

運用宣告利率機制靈活反應市場利率，每年計算「增值回饋分享金」，穩健累積財富，資金累積利上加利。

3 最完整繳費年期，滿足人生階段需求

多種繳費年期，滿足人生各階段的財務需求，年期包括：10/15/20/25/30/55歲滿期/60歲滿期/65歲滿期。繳費期滿免繳保費，終身享有壽險保障，有效建立長期資產累積計劃。

4 附加權益，額外加值

額外加值「提前給付保險金」、「老年照護住院醫療保險金」，給您完善的人身照護，安心生活。

以上附加權益之詳細內容請參閱保單條款

5 限定保額內，享有免體檢

保額 800 萬元(含)以下即可享免體檢。

■ 核保人員得視危險評估之必要，請保戶配合體檢或提供相關健康資料

6 期滿轉年金，年年領，終身領

繳費期滿後，得向本公司申請轉入投保即期年金保險，擁有一份穩健可靠的終身收入，年年領回，活得越久領得越多。

■ 詳細內容請參閱即期年金保險之相關商品文章

7 多項折讓，實質回饋

多項保費折讓，合計最高可享約 5% 保費折讓：

1. 金融機構轉帳保費折讓：
選擇本公司指定之金融機構轉帳，或首期選擇自行繳納且續期選擇金融機構轉帳者，可享 1.5% 保費折讓。
2. 高保額保費折讓：
繳費 10 年期以上且保額 60 萬元(含)以上，可享 2% 保費折讓。
3. 集腋成裘保費折讓：
30 人(含)以上且首期經由金融機構轉帳繳費或自行繳納且續期選擇金融機構轉帳者，可享 3% 保費折讓，惟不再另享有金融機構轉帳及自行繳納保費折讓。



保額範圍

1. 增值回饋分享金的計算、給付及通知

● 本公司於本契約有效期間內之每一保單週年日，依下列方式計算增值回饋分享金：

- 一、第一保單週年日之增值回饋分享金，係指按本契約生效日當月之宣告利率減去本契約預定利率之差值，乘以當年度期中保單價值準備金後所得之金額。
- 二、第二保單週年日之增值回饋分享金，係指按前一保單週年日當月之宣告利率減去本契約預定利率之差值，乘以當年度期中保單價值準備金後所得之金額。

● 本公司依前項方式計算增值回饋分享金時，若宣告利率低於本契約預定利率，則該保單週年日之增值回饋分享金為零。

● 本契約之增值回饋分享金將依儲蓄生息之方式，於每一保單週年日前以其前一保單週年日當月之宣告利率，依每年複利方式累積至要保人請求時給付，或至本契約滿期、被保險人身故、完全殘廢或本契約終止時，由本公司主動一併給付。

● 本公司於每一保單週年日應就第一項及第三項約定計算所得之增值回饋分享金通知要保人。

2. 所繳保費的退還、身故保險金或喪葬費用保險金的給付

● 被保險人於本契約有效期間內身故者，本公司按下列三款計算方式所得金額之最大者給付身故保險金：

- 一、身故時之當年度保單金額。
- 二、身故時之保單價值準備金。
- 三、身故時之保單費總和乘以一點零三。

● 訂立本契約時，似未滿 15 歲之未成年人為被保險人，其身故保險金之給付於被保險人滿 15 歲之日起發生效力；被保險人滿 15 歲前死亡者，本公司應退還所繳保費。

● 訂立本契約時，以精神障礙或其他心智缺陷，致不能辨識其行為或欠缺其辨識行為之能力者為被保險人，其身故保險金變更為喪葬費用保險金。

● 本公司依保單條款約定退還所繳保費、給付身故保險金或喪葬費用保險金後，本契約效力即行終止。

■ 被保險人於民國 99 年 2 月 3 日(含)以後所投保之喪葬費用保險金額總和(不超過本公司)，以訂立本契約時遺產及贈與稅法第 17 條有關遺產稅喪葬費扣除額之半數為上限。

3. 完全殘廢保險金的給付

● 被保險人於本契約有效期間內致成保單條款附表一列完全殘廢程度之一者，本公司按下列三款計算方式所得金額之最大者給付完全殘廢保險金：

- 一、完全殘廢確定時之當年度保單金額。
- 二、完全殘廢確定時之保單價值準備金。
- 三、完全殘廢確定時之保單費總和乘以一點零三。

● 被保險人滿 15 歲前致成保單條款附表一列完全殘廢程度之一者，本公司將改按所繳保費給付完全殘廢保險金。

● 本公司依保單條款約定給付完全殘廢保險金後，本契約效力即行終止。

4. 祝壽保險金的給付

● 被保險人於本契約有效且屆滿期日仍生存者，本公司依被保險人保險年齡一百零九歲之當年度保單金額，加計該金額乘以本契約預定利率後所得之金額給付祝壽保險金。

● 本公司依保單條款約定給付祝壽保險金後，本契約效力即行終止。

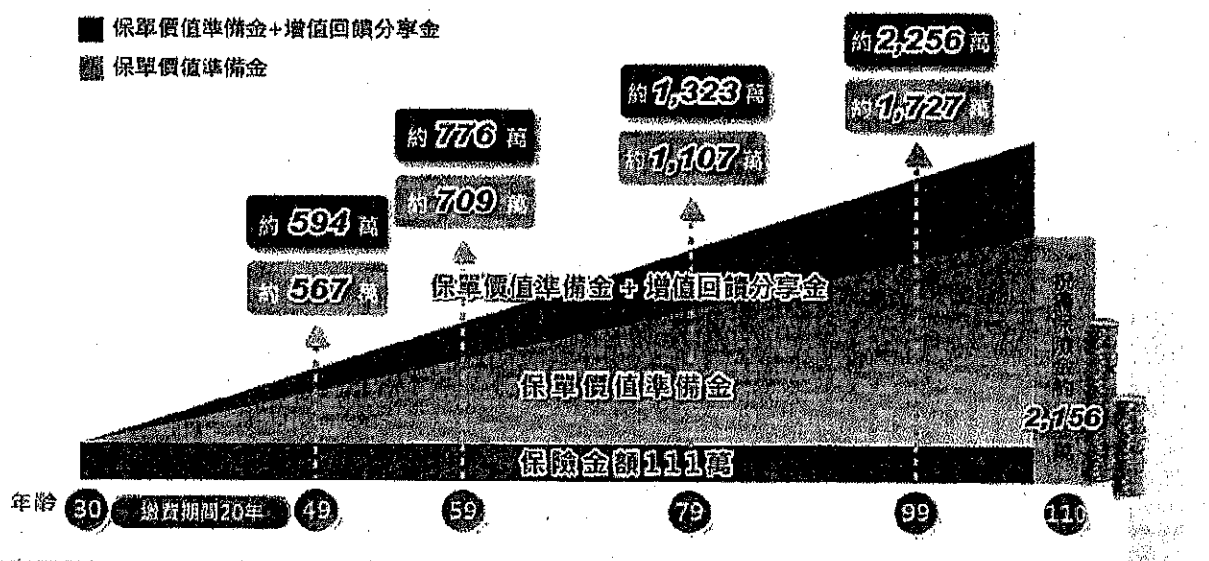
■ 「滿期日」係指本契約被保險人保險年齡達一百一十歲之保單週年日。

15 範例說明

30歲女性，投保「全球人壽安心360利率變動型增額終身壽險」，保險金額111萬元，繳費20年，應繳年繳保費248,640元，實繳年繳保費236,357元（約5%保費折讓後），20年總繳4,727,140元。

保單年度	20	30	40	50	60	70	80
年齡	49歲	59歲	69歲	79歲	89歲	99歲	109歲
保單價值準備金 (A)	5,679,204	7,094,454	8,862,462	11,070,807	13,829,046	17,272,932	21,565,302
增值回饋分享金 (B) ^註	264,069	666,751	1,272,624	2,163,717	3,452,070	5,290,125	7,884,443
(A)+(B)	5,943,273	7,761,205	10,135,086	13,234,524	17,281,116	22,563,057	29,449,745
約為所繳保險費總和之倍數	1.2	1.6	2.1	2.7	3.6	4.7	6.2

^註 增值回饋分享金係假設以宣告利率2.7%計算。



保單年度末	年齡	累積實繳保費	身故 / 全殘保險金	保單價值準備金	假設宣告利率 2.7%	
					增值回饋分享金	保單價值準備金 + 增值回饋分享金
1	30	236,357	256,099	0	0	0
5	34	1,181,785	2,220,000	1,005,660	9,141	1,014,801
10	39	2,363,570	3,330,000	2,393,160	50,159	2,443,319
15	44	3,545,355	4,440,000	3,943,830	131,831	4,075,661
20	49	4,727,140	5,679,204	5,679,204	264,069	5,943,273
25	54	4,727,140	6,347,535	6,347,535	444,193	6,791,728
30	59	4,727,140	7,094,454	7,094,454	666,751	7,761,205
40	69	4,727,140	8,862,462	8,862,462	1,272,624	10,135,086
50	79	4,727,140	11,070,807	11,070,807	2,163,717	13,234,524
60	89	4,727,140	13,829,046	13,829,046	3,452,070	17,281,116
70	99	4,727,140	17,272,932	17,272,932	5,290,125	22,563,057
80	109	4,727,140	21,565,302	21,565,302	7,884,443	29,449,745

^註 ● 有賴年滿15足歲被保險人所繳保險費還還之規則，假設向全球人壽保險-商標商標元全球人壽安心360利率變動型增額終身壽險商品說明。
 ● 增值回饋分享金係依保險之宣告利率，於扣除本契約約定利率後按保單條款約定之方式計算；本產品實際之增值回饋分享金係依屆時本公司之宣告利率進行計算。
 ● 計算增值回饋分享金時，若宣告利率低於本契約預定利率，則該保單屆時之增值回饋分享金為零。



(以下內容為投保規則之摘要，詳細內容請參閱新契約投保規則之規定)

- 1. 保險期間：終身(至110歲)
- 2. 繳費年期/投保年齡：

繳費年期	投保年齡	繳費年期	投保年齡
10年期	0歲~65歲	30年期	0歲~45歲
15年期	0歲~60歲	55歲滿期	25歲~45歲
20年期	0歲~55歲	60歲滿期	30歲~50歲
25年期	0歲~50歲	65歲滿期	35歲~55歲

3. 保額限制：

● 最低保額：

繳費年期	最低投保保額
10~14年期	30萬元
15~19年期	45萬元
20~30年期	60萬元

● 累積最高保額：

投保年齡	最高投保保額	投保年齡	最高投保保額
0歲~未滿15歲	300萬元	41歲~50歲	800萬元
15歲~20歲	400萬元	51歲~60歲	1,000萬元
21歲~30歲	500萬元	61歲~65歲	1,200萬元
31歲~40歲	600萬元	—	—

- 4. 最低保險費限制：每期保險費(含附加保費合計)最低須為1,500元。
- 5. 繳別：年繳、半年繳、季繳、月繳。(月繳件首期須繳納二個月保險費)
- 6. 附約限制：不開放附加附約。



(單位：元/每萬元保額金額)

繳費年期	男性/女性		
	10年期	15年期	20年期
年齡	3,990	2,820	2,240
所有投保年齡	25年期	30年期	—
	1,930	1,700	—

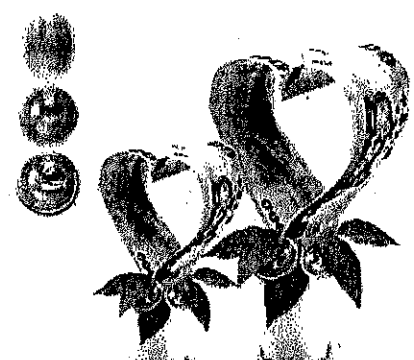
繳費年期	男性/女性			繳費年期	男性/女性		
	55歲滿期	60歲滿期	65歲滿期		55歲滿期	60歲滿期	65歲滿期
25	1,700	-	-	41	3,020	2,350	1,990
26	1,740	-	-	42	3,240	2,460	2,050
27	1,790	-	-	43	3,470	2,570	2,110
28	1,830	-	-	44	3,720	2,690	2,170
29	1,880	-	-	45	3,990	2,820	2,240
30	1,930	1,700	-	46	-	3,020	2,350
31	1,990	1,740	-	47	-	3,240	2,460
32	2,050	1,790	-	48	-	3,470	2,570
33	2,110	1,830	-	49	-	3,720	2,690
34	2,170	1,880	-	50	-	3,990	2,820
35	2,240	1,930	1,700	51	-	-	3,020
36	2,350	1,990	1,740	52	-	-	3,240
37	2,460	2,050	1,790	53	-	-	3,470
38	2,570	2,110	1,830	54	-	-	3,720
39	2,690	2,170	1,880	55	-	-	3,990
40	2,820	2,240	1,930	-	-	-	-

各年度未附約金對保費加計利息之相對比率

以繳費年期20年為例

保單年度	5歲		35歲		55歲	
	男性	女性	男性	女性	男性	女性
1	0%	0%	0%	0%	0%	0%
2	38%	38%	39%	38%	39%	39%
3	53%	53%	53%	53%	55%	54%
4	61%	61%	62%	62%	63%	62%
5	68%	68%	68%	68%	69%	69%
10	89%	89%	89%	89%	89%	89%
15	94%	94%	94%	94%	94%	94%
20	98%	98%	98%	98%	98%	98%

- 1. 上表中加計利息之利率，係以101年度之十二個月台灣銀行股份有限公司、第一商業銀行股份有限公司及合作金庫商業銀行股份有限公司等三家行庫每月初(每月第一個營業日)廣告之二年定期儲蓄存款最高利率之平均值(1.42%)計算。
- 2. 依據上表顯示本商品於早期解約對保戶是不利的。



注意事項

●本商品係由全球人壽發行，透過全球人壽之壽險規劃師或合作之保險代理人、保險經紀人行銷，為保障您獲得最專業之服務，請您務必注意，您的保險業務員是否主動出示「人身保險業務員登錄」。

●本保險為不分紅保險單，不參加紅利分配，並無紅利給付項目。

●稅法相關規定之改變可能影響本保險之給付金額，若遇稅額之計算，仍應依稅務機關按國際實質認定原則為準。

●消費者於購買本商品前，應詳閱各種契約文件內容，如要詳細了解本商品之附加費用或其他相關資訊，請洽本公司業務員、客戶服務中心(免付費服務及申訴電話：0800-000-662)或網站(網址：www.transglobe.com.tw)，以保障您的權益，如欲詳細了解其他全球人壽公開之資訊及說明，亦可親洽上述客戶服務中心或網站查詢。

●本商品為利益有限，僅能歸諸要時，保險契約各項權利義務(包括保險給付之相關條件、限制等)皆詳列於保單條款，消費者務必詳加閱讀了解，並把握保單契約撤銷之時效(收到保單翌日起十日內)。

●全球人壽保險承辦與否及隨時調整應承辦之權利。

●本商品為利率變動型壽險商品，其保單借款利率隨短期利率且具變動性，通常高於保單預定利率，如辦理保單借款必須支付高於保單預定利率計算之利息，中途解約亦可能有損失或無法獲得權利賠償。

●本保險商品受人身保險安定基金保障，其詳細保障範圍及條件皆依相關法令辦理，本商品非存款商品，難受「存款保險」之保障。

●本商品為利率變動型商品，其宣告利率並非固定利率，會依本公司定期宣告而改變，除保單條款另有規定外，本公司不負最低宣告利率保證之責。

(102)全球市A022 102.01

服務單位：滙豐保險經紀人股份有限公司 服務電話：0800-586-000



全球人壽保險股份有限公司 104台北市建國北路二段238號15樓 免付費服務及申訴專線：0800-000-662