

檔 號：CGE0199
保存年限：3年

教育部 書函

地址：10051臺北市中山南路5號
傳 真：(02)2397-6919
聯絡人：陳明哲
電 話：(02)7736-5715

受文者：國立暨南國際大學

發文日期：中華民國102年2月25日
發文字號：臺教師(一)字第1020028509號

速別：普通件

密等及解密條件或保密期限：

附件：糖果天后的藝想世界展覽簡介 (0028509A00_ATTCH2.doc) 共1個電子檔案)

主旨：轉知國立中正紀念堂管理處與寬宏演藝股份有限公司共同舉辦「糖果天后的藝想世界」特展資訊，請惠予協助公布相關訊息，請 查照。

說明：

- 一、依據國立中正紀念堂管理處102年2月22日正展字第1022001090號書函辦理。
- 二、該展展覽時間為102年5月3日至102年9月1日，詳見附件。

正本：各公私立大學校院、教育部國民及學前教育署、部屬各社教機構

副本：國立中正紀念堂管理處、本部師資培育及藝術教育司

102/02/25
15:16:44

擬：將來文上傳文件公告系統周知。
文陳閱後存查。

通識教育中心 黃俞瑄
約用助理

助理教授 李健菁
兼 組長

代
行
為

教授兼通識
教育中心中心主任 陳彥輝

1/6

102 年 2 月 25 日 暨 收 文 總 字 第 (020001908) 號



裝
訂
線

糖果天后的藝想世界 展覽簡介

黃俞瑄

【非看不可 5 星級推薦】

- ★ 3 大好萊塢名人，歐普拉、凱蒂·佩芮、派芮絲·希爾頓等…強力推薦
- ★ 4 公尺高巨型糖果機，挑戰你我視覺感官
- ★ 10 呎寬仿真的夢幻城堡，光影中穿梭與人同高的糖果森林
- ★ 1,800 個小時手工打造，創新糖果工藝全球首度曝光
- ★ 300,000 顆糖果製作巨型展件，開創不可思議的糖果世界

=====

【糖果天后的藝想世界】將為臺灣民眾引進令全美人士為之瘋狂的糖果藝術世界，有別於一般靜態作品展示，【糖果天后的藝想世界】將為您呈現高達 4 公尺的巨型展品，五大主題展示區加上活動式的工藝設計。當紅好萊塢糖果創意大師的巧思不僅吸引到無數驚奇的目光、製作出各種不可思議的藝術作品，多彩多姿的想像更燃起派對活動的高潮，添加了客製化的溫馨氣氛。糖果天后與其團隊以其極具創新、趣味、前所未有的特色，開創糖果藝品新風貌，引爆糖果新風暴。

=====

誰是 2011 年 TLC 旅遊生活頻道個人實境秀節目裡的「糖果天后」？

誰是脫口秀知名主持人歐普拉(Oprah)私人派對指定的糖果裝飾設計師？

誰又是策劃 2012 年度全美民選獎最多獎項的著名創作歌手凱蒂·佩芮(Katy Perry)歌友演唱會的幕後功臣？

她就是一賈姬·索金(Jackie Sorkin)

糖果天后賈姬·索金自美國發跡，運用繽紛多彩的糖果，挑戰短暫有限的人生、打造令人驚豔的糖果藝品，並不斷創新突破自我極限！客制化的糖果工藝使她成為好萊塢名流間，派對活動策劃的頭牌要角。

「如果我們的作品沒有讓客戶驚訝到眼珠掉出來，那就表示我們不夠盡責。」

糖果天后以繽紛多彩的糖果打造經驗四座的糖果雕塑藝品，成為好萊塢名流間派對活動策劃的頭牌要角，2013 年首度跨足海外，為臺灣民眾引進令全美人士為之瘋狂的糖果藝術世界。有別於一般靜態作品展示，除有高達 4 米的巨型展品外，還加上活動式的糖果工藝設計，她的巧思吸引無數驚奇的目光、製作出各種不可思議的藝術作品，多彩多姿的想像令人嘖嘖稱奇。

=====

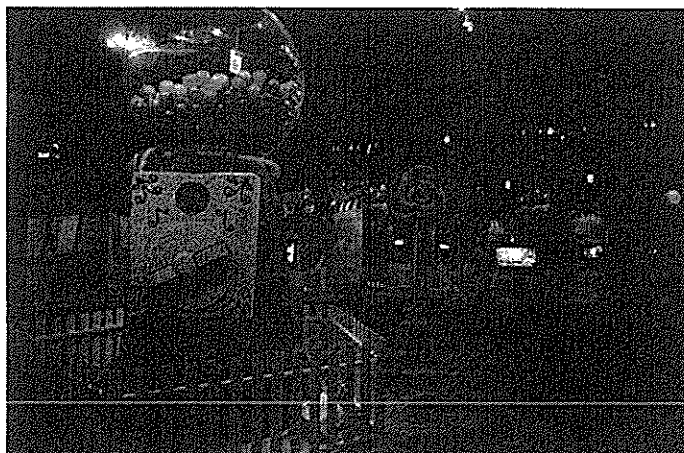
五大展區規劃

3/6

糖果
樂園

【糖果大世界 Mini Me】製作過程大公開，認識糖果的秘密

兩層樓高的糖果機，來自巨人國的巨型糖果，通通是用小型糖果堆疊而成的！看！比人還高的巨大棒棒糖展示品，糖果天后要讓你在踏入展場的瞬間就感受到不可思議的奇幻魔力！就由【糖果天后的藝想世界】帶你了解這些神奇展件的製作過程：從選擇糖果的顏色、形狀、大小開始；到如何使糖果動起來，其中隱藏了什麼樣的機關與巧思，等著觀眾來探險！你知道用糖果做成的藝術品要如何在臺灣濕熱的天氣下保存嗎？你知道要如何才能防範這些漂亮的糖果不受到蚊蟲的攻擊嗎？就讓糖果天后為您解答其中的小秘密吧！



兩層樓高的糖果機和巨大的棒棒糖林立，彷彿置身於巨人國的糖果世界。糖果天后製作過程大公開，要你一踏進這裡就認識糖果神奇的魔力！

【甜蜜美術館 Sweet Museum】細細品嚐最甜的藝術殿堂

世界名畫不稀奇！用糖果彩繪的世界名畫才厲害！各式風格的名畫齊聚一堂，從表現主義的代表作品愛德華·孟克的《吶喊》，到經典優雅的揚·弗美爾的《戴珍珠耳環的少女》，揮灑創意以糖彩重現的經典名畫讓你一次看個夠，來到甜蜜美術館共享最甜蜜的藝術氛圍！



用糖果揮灑繽紛色彩，蜜糖畫作真新奇。

【小熊方塊遊世界 Around the world with Gummy & Bricks】幾何概念動動腦，世界名景走透透！

如何用小熊軟糖打造出艾菲爾鐵塔？如何用積木糖再塑自由女神像呢？繽紛的軟糖

3/6

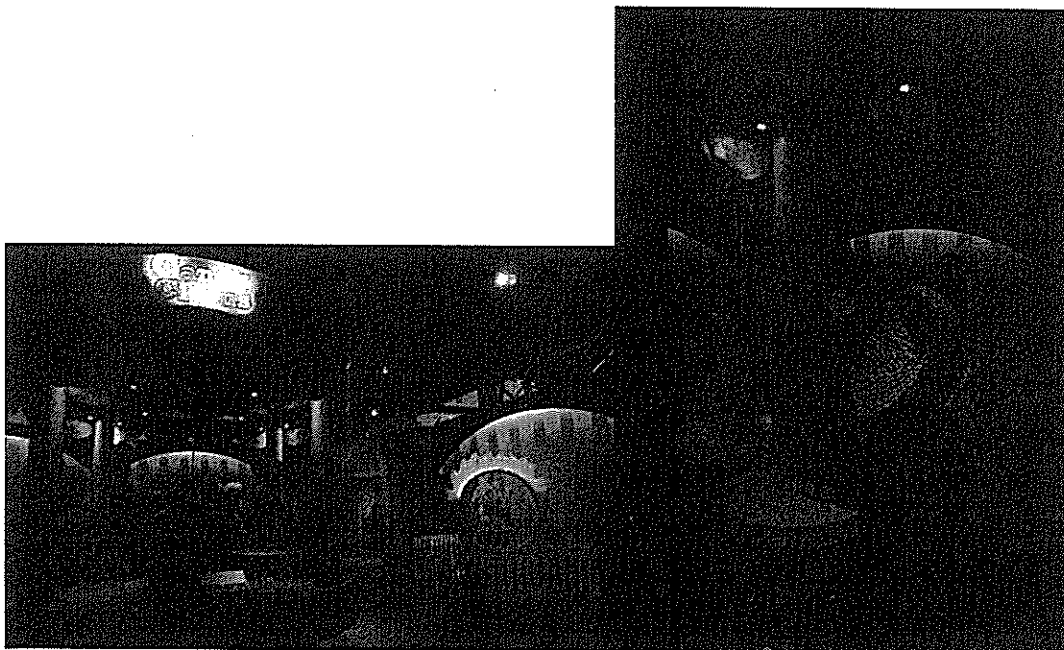
黃俞瑄

所面對的幾何工程大考驗！你不用東奔西跑，也不必長途跋涉！糖果天后把全世界的知名景點都搬到臺灣來囉！想一窺埃及的人面獅身與印度的泰姬瑪哈陵嗎？讓我們一起加入小熊與積木的行列環遊世界吧！除了帶你認識世界各個知名景點，還有糖果天后的創意絕活藏在裡面，大家一起來找看看到底有哪裡不一樣吧！



用糖果步調走遍全世界，世界名景看透透。

【糖果馬戲團 Candy Circus】糖果也會跳舞？一起和糖果馬戲團員動起來吧！看！是小猴子在打鼓！是大象用鼻子在轉球！還有小丑在做特技動作！別懷疑你的眼睛，這些都是用糖果做出來的喔！世界上最神奇的糖果馬戲團，即將開演，快快進入帳棚吧！讓糖果軍團為你帶來最超乎想像的精彩演出！在糖果團隊工程師的神奇魔手之下，為旋轉搖擺的展件賦予活靈活現的姿態，更多超乎想像的可能性，絕對讓你嘆為觀止！

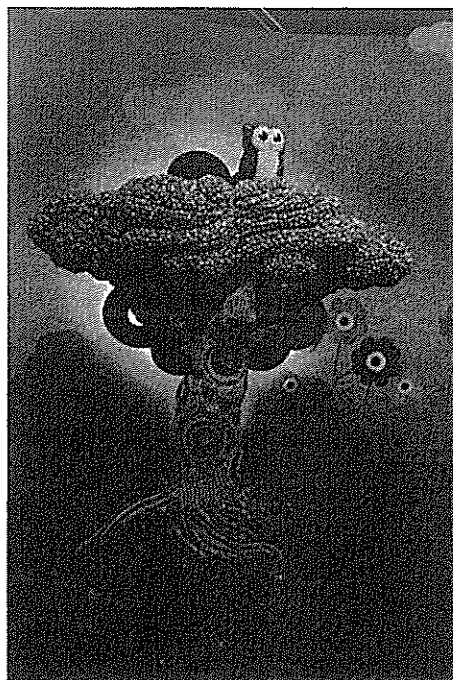


會動的糖果真神奇，左右搖擺真有趣。

4/6

【奇幻城堡 Fantasy Castle】是誰住在糖果森林的大城堡裡？一起去探險吧！糖果王國的奇幻城堡是由各式各樣的糖果蓋成的，快上前去尋找喜愛的糖果種類吧！漫步在五顏六色的糖果小徑，心情也跟著繽紛了起來，身旁的糖果樹林間還躲藏著許

多可愛的糖果小動物，快來比比看誰發現得最多吧！



處處是藝術；樣樣皆新奇，跨足海外，為台灣觀眾首次量身訂做，【糖果天后的藝想世界】將化平凡為驚奇，用小小的糖果打造繽紛夢幻的空間，帶來最獨特的視覺饗宴。2013年顛覆你我想像極限，一場絕對不可錯過的繽紛奇幻之旅，誠摯地邀請大家一同糖果天后賈姬·索金精心打造的藝想世界，探索與現實交錯的夢幻國度。

=====

展覽資訊

展覽日期: 2013年5月3日(五)- 2013年9月1日(日)

展覽地點: 中正紀念堂介石廳、瑞元廳

展覽時間: 週一~週日 09:00-18:00 (17:30 停止售票入場)

購票請洽: 寬宏售票系統 07-7809900 www.kham.com.tw

或全國全家便利商店 FamiPort

票價資訊

票種	票價	適用對象	網路	傳真	超商	現場
			刷卡	刷卡	現金	現金
全票	250 元	限一般民眾單人使用。	★	★	★	★
學生票	220 元	限持本國大專以下有效學生證件，民國 101 學年下學期註冊章為憑，入場需驗證。(不含空中大學、推廣教育、社區大學)	★	★	★	★

9/6

李俞瑄

團體票	200 元	20 人(含)以上團體，需事先預約訂票同時入場，不開放現場購票		★		
幼童票	160 元	限 90-115 公分幼童。				★
免票	0 元	身高 90cm 以下之幼兒，需一位大人持票陪同入場；身心障礙者持正本手冊及陪同者限一位				

活動推廣部／校園優惠票 服務專線：(02) 2265-9945 李小姐；校園優惠票傳真：02)2265-9943。

6/6