

國立臺北教育大學 函

地址：106320臺北市和平東路2段134號
聯絡人及電話：吳宜珍(02)66396688分機
82089
傳真電話：(02)27360421
電子郵件信箱：yichenwu@mail.ntue.edu.
tw

受文者：國立暨南國際大學

發文日期：中華民國115年4月17日
發文字號：北教大人字第1150210153A號
速別：普通件
密等及解密條件或保密期限：
附件：

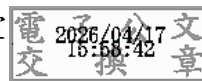
主旨：本校公開徵求推薦附設實驗國民小學校長候選人，敬請惠
予推薦適當人選並公告轉知，請查照。

說明：

- 一、依本校附設實驗國民小學校長遴選辦法及115年4月9日本校
附設實驗國民小學校長遴選委員會第1次會議決議辦理。
- 二、本校附設實驗國民小學校長候選人推薦期間自即日起至115
年5月10日止（以郵戳為憑），逾期恕不受理。
- 三、有關本校附設實驗國民小學校長遴選相關資訊及表件，請
至本校人事室網頁/國北教大附小校長遴選專區
[https://personnel.ntue.edu.tw/p/412-1001-5023.php?](https://personnel.ntue.edu.tw/p/412-1001-5023.php?Lang=zh-tw)
Lang=zh-tw)查詢及下載。

正本：教育部國民及學前教育署、各公私立大專校院、各直轄市及縣市政府教育局(處)
(請轉知所屬各級學校)、各縣市政府教師會、各縣市校長協會、中華民國中小
學校長協會、本校各單位(人事室除外)

副本：國立臺北教育大學附設實驗國民小學、本校人事室



校長 陳慶和